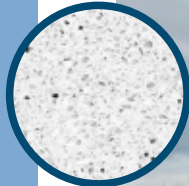


CONCRETO CELULAR Tecnología de Punta



CASAS LAGO

SEPARA CON
10 MILLONES
COP



CASAS CAMPESTRES

RICAUARTE CUNDINAMARCA

DESDE: **\$350 MILLONES**

PRE-VENTA EXCLUSIVA

 ENTREGA EN OBRA GRIS

CES CONSTRUCTORA ESPECIALIZADA S.A.S

C R 3 CONSTRUCTORA S.A.S.

 **A.C. CELL**
APLICACIONES DE CONCRETO CELULAR



CASA LAGO nace como una propuesta arquitectónica pensada para quienes desean desconectarse del ritmo urbano y reconectarse con la naturaleza, el clima cálido y el bienestar familiar. Ubicada en Ricaurte, uno de los destinos de mayor valorización del centro del país, esta vivienda combina diseño contemporáneo con funcionalidad y confort.

CASAS LAGO



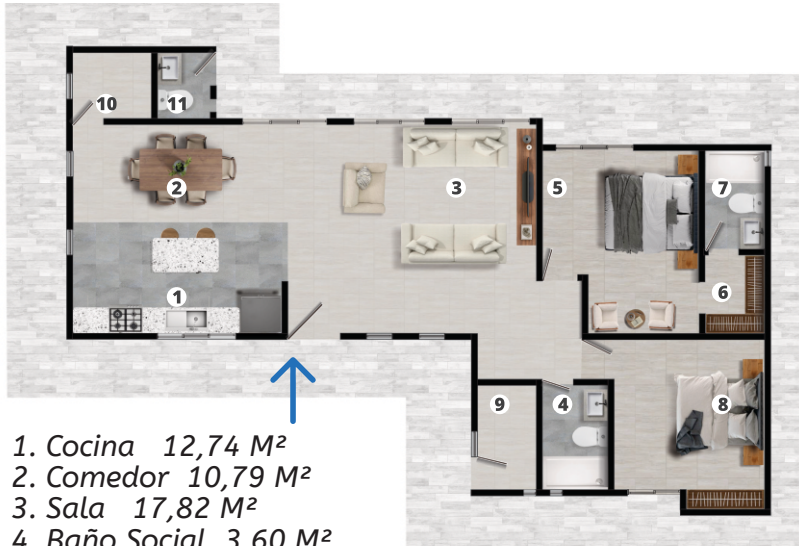
Las imágenes son una representación artística del proyecto y en consecuencia pueden presentar variaciones respecto del producto final entregado



CASAS LAGO

Desde: \$350.000.000

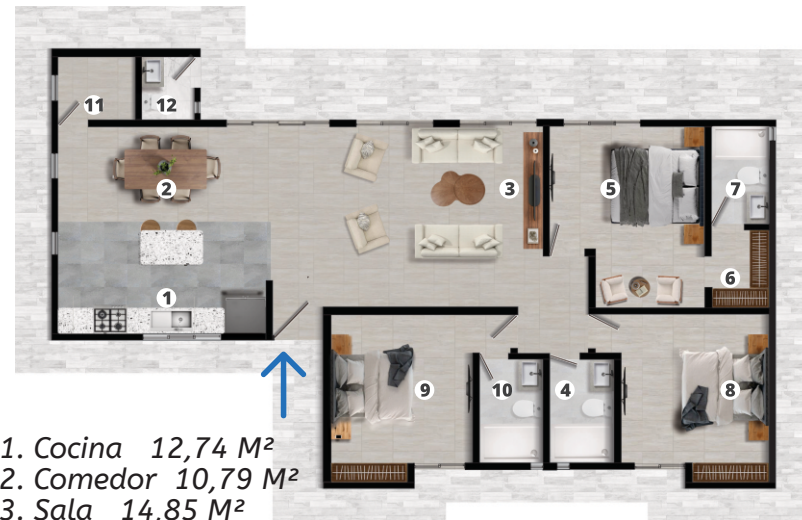
CASA LAGO TIPO B
2 HABITACIONES
ÁREA: 110,00 Mts²



1. Cocina 12,74 M²
2. Comedor 10,79 M²
3. Sala 17,82 M²
4. Baño Social 3,60 M²
5. Habitación Principal 13,70 M²
6. Vestier 2,40 M²
7. Baño Principal 3,04 M²
8. Habitación 2 13,25 M²
9. Ropas- 3,60 M²
10. Disponible 2,70 M²
11. Baño Piscina 1,80 M²

Desde: \$399.000.000

CASA LAGO TIPO A
3 HABITACIONES
ÁREA: 125,26 Mts²



1. Cocina 12,74 M²
2. Comedor 10,79 M²
3. Sala 14,85 M²
4. Baño Social 3,60 M²
5. Habitación Principal 13,70 M²
6. Vestier 2,40 M²
7. Baño Principal 3,04 M²
8. Habitación 2 13,25 M²
9. Habitación 3 12,94 M²
10. Baño 02 - 3,60 M²
11. Disponible 2,70 M²
12. Baño Piscina 1,80 M²

Cada espacio fue diseñado para maximizar iluminación natural, ventilación cruzada y amplitud visual. La integración entre cocina, comedor y sala crea un ambiente social ideal para compartir en familia y amigos.



CASAS LAGO

Desde: \$350.000.000

CASA LAGO TIPO B
2 HABITACIONES
ÁREA: 110,00 Mts²



Desde: \$399.000.000

CASA LAGO TIPO A
3 HABITACIONES
ÁREA: 125,26 Mts²



TERMINADOS BASICOS ENTREGA EN OBRA GRIS

1. Cubierta en placa de concreto estructural
2. Puerta principal instalada.
3. Ventanas de fachada instaladas.
4. Mesón en acero inoxidable y lavaplatos instalado.
5. Baño Social con sanitario y lavamanos sencillos instalados.
6. Área de ducha enchapada en baldosa genérica.

7. Lote independiente desde 504 m², lotes 34,35,36,37,38
8. Estructura completa en Sistema estructural combinado tipo AC-CELL.
9. Muros en paneles de concreto celular.
10. Instalaciones hidro sanitarias embebidas.
11. Red eléctrica básica instalada.
12. Doble parqueadero (Sin Pérgola)
13. Cerramiento Perimetral: Cerca viva en crecimiento.

ADICIONAL: Piscina básica de 24 M² Enchapada y con playa falsa **\$50.000.000** Millones adicionales.



Las imágenes son una representación artística del proyecto y en consecuencia pueden presentar variaciones respecto del producto final entregado



CASAS LAGO



Piscina Comunal



Zona Deportiva



Salón Comunal



Entorno Paisajístico



LOTES :

- LOTE 34: 534,59 M²
- LOTE 35: 505,34 M²
- LOTE 36: 504,00 M²
- LOTE 37: 504,00 M²
- LOTE 38: 504,00 M²

CASA DE 3 HABITACIONES (TIPO A) DE 125,26 Mts2 - **CASA DE DOS HABITACIONES (TIPO B) de 110 Mts2** -
ADICIONAL PISCINA DE 24 Mts2 - ZONA DE BBQ - DOBLE PARQUEADERO - AMPLIAS ZONAS VERDES -
CONSTRUCCIÓN RÁPIDA - VISTA A LAGO ARTIFICIAL



IDEAL PARA QUIENES DESEAN PERSONALIZAR Y OPTIMIZAR SU INVERSIÓN



PRECIO OFERTA DESDE:
\$ 350.000.000
OBRA GRIS

Las imágenes son una representación artística del proyecto y en consecuencia pueden presentar variaciones respecto del producto final entregado

INCLUIDO: DOBLE PARQUEADERO Y DESDE 504,00 Mts2 DE TERRENO CON (Adicional Piscina Privada)

PROCESO CONSTRUCTIVO SÓLIDO, MATERIALES DE CALIDAD

CASA LAGO EN OBRA GRIS



PRECIO OFERTA DESDE:
\$ 350.000.000
OBRA GRIS

Las imágenes son una representación artística del proyecto y en consecuencia pueden presentar variaciones respecto del producto final entregado

Arquitectura moderna con espacios amplios y funcionales, pensados para el descanso

A.C CELL

APLICACIONES DE CONCRETO CELULAR

CONCRETO CELULAR *Tecnología de Punta*



Las imágenes son una representación artística del proyecto y en consecuencia pueden presentar variaciones respecto del producto final entregado



Panel estructural de
Concreto Celular

Material Liviano,
térmico y resistente.



Mayor frescura
interior



Aislamiento
acústico



Menos tiempo
de obra



CASAS LAGO

HOJA DE COTIZACIÓN CASAS LAGO

CASAS LAGO TIPO A OBRA GRIS

CONCEPTO	CANTIDAD	VALOR
LOTE :		
ÁREA CASA TIPO A - Área Cubierta / Obra Gris	125,26 M ²	\$ _____
Bbq - Cuarto de Máquinas - Zona Ropas Área Construida	6 M ²	\$ _____
ADICIONALES:		
Piscina en Obra Gris:	24 M ²	\$ _____
SEPARACIÓN (10 Millones)		\$ _____
CUOTA INICIAL / 4 Meses	30%	\$ _____
SALDO 12 Meses		\$ _____
VIGENCIA DE LA COTIZACIÓN		

CASAS LAGO TIPO B OBRA GRIS

CONCEPTO	CANTIDAD	VALOR
LOTE :		
ÁREA CASA TIPO B- Área Cubierta / Obra Gris	110,00 M ²	\$ _____
Bbq - Cuarto de Máquinas - Área Construida	3 M ²	\$ _____
ADICIONALES:		
Piscina en Obra Gris:	24 M ²	\$ _____
SEPARACIÓN (10 Millones)		\$ _____
CUOTA INICIAL / 4 Meses	30%	\$ _____
SALDO 12 Meses		\$ _____
VIGENCIA DE LA COTIZACIÓN		



601-7036981-



+57 3054256742

✉ Ventas@ac-cell.com

AUTOPISTA NORTE Av Kra 45- 103 -40 Oficina 405 Edificio Logic 2




www.constructoraespecializada.com

www.ac-cell.com



CASAS LAGO

Las imágenes son una representación artística del proyecto y en consecuencia pueden presentar variaciones respecto del producto final entregado

 601-7036981-  +57 3054256742  Ventas@ac-cell.com
AUTOPISTA NORTE Av Kra 45- 103 -40 Oficina 405 Edificio Logic 2
www.constructoraespecializada.com
www.Ac-cell.com